



CIRURGIA DE AMBULATÓRIO

No dia seguinte à cirurgia, a equipa de enfermagem telefonará para saber do seu estado de saúde e para esclarecer todas as dúvidas que ainda possam existir.

CONTACTOS:

Dias úteis (08h às 22h)

Unidade de Cirurgia de Ambulatório - HPV

Tel.: 217 548 266

Dias úteis (22h às 08h)

Tel.: 925 422 874

Fins de semana e feriados

Tel.: 217 805 000 Ext.: 96260

Email:

secretariado.uca2@chln.min-saude.pt

Morada:

Alameda das Linhas de Torres,117

1769-001 Lisboa



CHULN, EPE

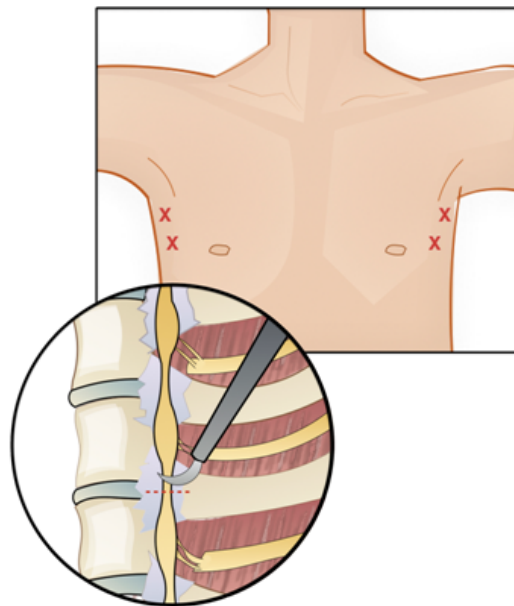
Unidade de Cirurgia
de **Ambulatório**

CENTRO HOSPITALAR
UNIVERSITÁRIO
LISBOA NORTE, EPE



UNIDADE DE CIRURGIA DE AMBULATÓRIO
CENTRO HOSPITALAR UNIVERSITÁRIO
LISBOA NORTE
HOSPITAL PULIDO VALENTE

TRATAMENTO DA **Hiperhidrose**



SERVIÇO DE CIRURGIA CARDIOTORÁCICA

Médico Assistente: _____

CENTRO HOSPITALAR
UNIVERSITÁRIO
LISBOA NORTE, EPE



O QUE É A HIPERHIDROSE?



A sudorese (transpiração) é uma resposta fisiológica normal na regulação da temperatura corporal.

A hiperhidrose é uma doença caracterizada pela sudorese excessiva, atingindo habitualmente as palmas das mãos, axilas, plantas dos pés ou face.

Esta patologia afecta 1-3% da população geral e pode levar a importantes constrangimentos sociais e profissionais.

Quando a terapêutica médica se revela ineficaz no manejo desta doença, a cirurgia pode apresentar uma solução definitiva e minimamente invasiva.

TRATAMENTO DA Hiperhidrose

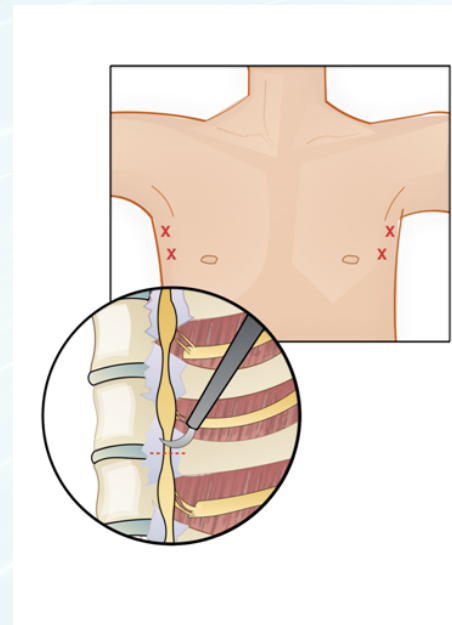
A CIRURGIA DA HIPERHIDROSE

A cirurgia da hiperhidrose (simpaticectomia), consiste na remoção das fibras do sistema nervoso autónomo responsáveis pela enervação da zona afectada. Estas fibras são acessíveis dentro da cavidade torácica e abordadas por videotoracoscopia, sob anestesia geral, através de duas pequenas incisões em cada um dos lados do torác.

É habitual a cessação imediata dos sintomas após a intervenção. Em cerca de 20% dos doentes operados pode ocorrer hipersudorese compensatória numa outra região do corpo. Estes sintomas tem, regra geral, menos influência na relação social e profissional da grande maioria dos doentes.

INCISÃO

Duas incisões infra-centimétricas em cada um dos lados do torác na região axilar/infra-axilar.





Dia da Cirurgia

Deve:

- » Comparecer na hora indicada de acordo com o agendamento da sua cirurgia
- » Estar em jejum
- » Trazer exames recentes
- » Trazer uma lista dos medicamentos que toma habitualmente
- » Remover o verniz das unhas/piercings

Não deve:

- » Comer nem beber, nem mesmo água a partir da meia-noite
- » Trazer objetos de valor

Nota importante:

Se nos dias anteriores à cirurgia apresentar tosse, expetoração, febre, diarreia ou vômitos, deve contactar o Departamento de Cirurgia Cárdiorácica (HSM), pois poderá não ter condições operatórias.

Telefone: 217 805 411

TRATAMENTO DA Hiperhidrose

Primeiras 24h

Pode acontecer e é considerado normal:

- » Dor moderada no local da incisão cirúrgica
- » Penso no local operado com pequeno repasso de sangue

Contactar o seu médico se:

- » Sentir dor intensa no peito
- » Dificuldade em respirar
- » Penso no local operado apresentar repasso de líquido purulento e/ou sangue
- » Febre (>38°C)
- » Náuseas e/ou vômitos frequentes

Seguimento

- » Ser-lhe-á fornecida toda a informação relacionada com as consultas posteriores, medicação e outras informações para o período após cirurgia
- » Fará o penso no Centro da Saúde em data a especificar na alta
- » Retirárá pontos de sutura 8 dias após a intervenção